

見積参考資料

R2那土 国道195号(下椎ノ尾橋他1  
委託業務名橋) 那賀・白石他 橋梁修繕設計業  
務

注意

「見積参考資料」は入札参加者の迅速で適正  
な業務委託費の見積りのための一資料であ  
り、委託契約を拘束するものではない。

# 業務委託料内訳書

業務名	R2那土 国道195号(下椎ノ尾橋他1橋) 那賀・白石他 橋 梁修繕設計業務				業 項 目	土木設計業務 橋梁設計	
項目・工種・種別・細別	規格	単位	数量	単価	金額	数量・金額増減	摘要
橋梁設計		式	1				
橋梁設計		式	1				
橋梁修繕設計		式	1				
損傷箇所確認調査【下椎ノ尾橋】		橋	1				単 1号
橋梁修繕設計【下椎ノ尾橋】		橋	1				単 2号
損傷箇所確認調査【天神橋】		橋	1				単 3号
橋梁修繕設計【天神橋】		橋	1				単 4号
共通		式	1				
共通(設計業務)		式	1				
打合せ等		式	1				
打合せ		業務	1				内 1号
関係機関打合せ協議		機関	1				単 5号
設計計画		業務	1				内 2号

# 業務委託料内訳書

業務名	R2那土 国道195号（下椎ノ尾橋他1橋） 那賀・白石他 橋 梁修繕設計業務				業 項	種 目	土木設計業務 直接経費	
項目・工種・種別・細別	規格	単位	数量	単価	金額	数量・金額増減	摘要	
直接経費		式	1					
直接経費		式	1					
電子成果品作成費		式	1					
電子成果品作成費(設計)		式	1					
機械器具費(橋梁定期点検)		式	1					
機械器具費(橋梁定期点検)		式	1					内 3号
安全費(橋梁定期点検)		式	1					
交通誘導警備員	A	人日	3					単 6号
交通誘導警備員	B	人日	3					単 7号
直接原価(その他原価除く)		式	1					
その他原価		式	1					内 4号
一般管理費等		式	1					内 5号
設計業務価格		式	1					

# 業務委託料内訳書

業務名	R2那土 国道195号(下椎ノ尾橋他1橋) 那賀・白石他 橋 梁修繕設計業務				業 種 目	測量業務 基準点測量	
項目・工種・種別・細別	規格	単位	数量	単価	金額	数量・金額増減	摘要
基準点測量		式	1				
基準点測量		式	1				
4級基準点測量		式	1				
4級基準点測量	永久標識設置なし, 伐採含まない	点	4				単 8号
地形測量		式	1				
現地測量		式	1				
現地測量		式	1				
現地測量		(km2)式	(0.001)1				内 6号
応用測量		式	1				
路線測量		式	1				
路線測量		式	1				
仮BM設置測量		km	0.06				単 9号
縦断測量		km	0.06				単 10号

# 業務委託料内訳書

業務名	R 2 那土 国道 1 9 5 号 (下椎ノ尾橋他 1 橋) 那賀・白石他 橋 梁修繕設計業務	業 種 目	測量業務 直接経費				
項目・工種・種別・細別	規格	単位	数量	単価	金額	数量・金額増減	摘要
直接経費		式	1				
直接経費		式	1				
安全費		式	1				
安全費		式	1				
電子成果品作成費		式	1				
電子成果品作成費(測量)		式	1				
直接測量費		式	1				
間接測量費		式	1				
諸経費		式	1				内 7号
測量業務価格		式	1				
直接経費		式	1				
直接経費		式	1				
環境計量測定費		式	1				

# 業務委託料内訳書

業務名	R2那土 国道195号(下椎ノ尾橋他1橋) 那賀・白石他 橋 梁修繕設計業務	業 項	種 目	土木設計業務 直接経費			
項目・工種・種別・細別	規格	単位	数量	単価	金額	数量・金額増減	摘要
塗膜採取・分析		橋	2				単 11号
電子成果品作成費		式	1				
調書作成		橋	2				単 12号
直接原価(その他原価除く)		式	1				
その他原価		式	1				内 8号
一般管理費等		式	1				内 9号
設計業務価格		式	1				
業務価格		式	1				
消費税相当額		式	1				
業務委託料		式	1				

# 1 次内訳書

単価使用年月	2020.07
歩掛適用年月	2020.07
労務調整係数	1.000-00000 0.0 0

内 1号	打合せ						
名称・規格		条件	単位	数量	単価	金額	摘要
打合せ			業務	1			内 10号
合計							

# 1 次内訳書

単価使用年月	2020.07
歩掛適用年月	2020.07
労務調整係数	1.000-00000 0.0 0

内 2号	設計計画						
名称・規格		条件	単位	数量	単価	金額	摘要
技師(A)			人	0.6			
技師(B)			人	1.2			
技師(C)			人	1.8			
合計							

# 1 次内訳書

単価使用年月	2020.07
歩掛適用年月	2020.07
労務調整係数	1.000-00000 0.0 0

内 3号	機械器具費(橋梁定期点検)						
名称・規格		条件	単位	数量	単価	金額	摘要
橋梁点検車運転			日	3			単 36号
合計							

# 1 次内訳書

単価使用年月	2020.07
歩掛適用年月	2020.07
労務調整係数	1.000-00000 0.0 0

内 4号	その他原価						
名称・規格		条件	単位	数量	単価	金額	摘要
直接人件費(設計業務)			式	1			
$\alpha / (1 - \alpha)$			%				
その他原価			式	1			
合計							



# 1 次内訳書

単価使用年月	2020.07
歩掛適用年月	2020.07
労務調整係数	1.000-00000 0.0 0

内 5号	一般管理費等					
名称・規格	条件	単位	数量	単価	金額	摘要
業務原価		式	1			
$\beta / (1 - \beta)$		%				
一般管理費等		式	1			
調整額						
合計						

# 1 次内訳書

単価使用年月	2020.07
歩掛適用年月	2020.07
労務調整係数	1.000-00000 0.0 0

内 6号	現地測量						
名称・規格	条件	単位	数量	単価	金額	摘要	
作業計画		(km2)式	(0.001)1			内 11号	
細部測量		(km2)式	(0.001)1			内 12号	
数値編集		(km2)式	(0.001)1			内 13号	
数値地形図データファイルの作成		(km2)式	(0.001)1			内 14号	
合計							

# 1 次内訳書

単価使用年月	2020.07
歩掛適用年月	2020.07
労務調整係数	1.000-00000 0.0 0

内 7号	諸経費					
名称・規格	条件	単位	数量	単価	金額	摘要
直接測量費		式	1			
諸経费率		%				
諸経費		式	1			
調整額						
合計						

# 1 次内訳書

単価使用年月	2020.07
歩掛適用年月	2020.07
労務調整係数	1.000-00000 0.0 0

内 8号	その他原価					
名称・規格	条件	単位	数量	単価	金額	摘要
直接人件費（設計業務）		式	1			
$\alpha / (1 - \alpha)$		%				
その他原価		式	1			
合計						

# 1 次内訳書

単価使用年月	2020.07
歩掛適用年月	2020.07
労務調整係数	1.000-00000 0.0 0

内 9号	一般管理費等					
名称・規格	条件	単位	数量	単価	金額	摘要
業務原価		式	1			
$\beta / (1 - \beta)$		%				
一般管理費等		式	1			
調整額						
合計						

# 2次内訳書

単価使用年月	2020.07
歩掛適用年月	2020.07
労務調整係数	1.000-00000 0.0 0

内 10号	打合せ					
名称・規格	条件	単位	数量	単価	金額	摘要
主任技師		人	2			
技師(A)		人	2			
技師(B)		人	2			
合計						

# 2次内訳書

単価使用年月	2020.07
歩掛適用年月	2020.07
労務調整係数	1.000-00000 0.0 0

内 11号	作業計画						
名称・規格		条件	単位	数量	単価	金額	摘要
	測量主任技師 内業		人	0.087			
	測量技師 内業		人	0.058			
	測量技師補 内業		人	0.058			
	機械経費		式	1			
	通信運搬費等		式	1			
	材料費		式	1			
	精度管理費		式	1			
	変化率						
	合計						

# 2次内訳書

単価使用年月	2020.07
歩掛適用年月	2020.07
労務調整係数	1.000-00000 0.0 0

内 12号	細部測量					
名称・規格	条件	単位	数量	単価	金額	摘要
測量技師 外業		人	1.769			
測量技師補 外業		人	2.726			
測量技師補 内業		人	0.899			
測量助手 外業		人	2.378			
機械経費		式	1			
通信運搬費等		式	1			
材料費		式	1			
精度管理費		式	1			
変化率						
合計						



# 2次内訳書

単価使用年月	2020.07
歩掛適用年月	2020.07
労務調整係数	1.000-00000 0.0 0

内 13号	数值編集					
名称・規格	条件	単位	数量	単価	金額	摘要
測量技師 内業		人	0.435			
測量技師補 内業		人	1.015			
機械経費		式	1			
通信運搬費等		式	1			
材料費		式	1			
精度管理費		式	1			
変化率						
合計						

# 2次内訳書

単価使用年月	2020.07
歩掛適用年月	2020.07
労務調整係数	1.000-00000 0.0 0

内 14号	数値地形図データファイルの作成					
名称・規格	条件	単位	数量	単価	金額	摘要
測量技師 内業		人	0.406			
測量技師補 内業		人	0.348			
機械経費		式	1			
通信運搬費等		式	1			
材		式	1			
精度管理費		式	1			
変化率						
合計						

# 3次内訳書

単価使用年月	2020.07
歩掛適用年月	2020.07
労務調整係数	1.000-00000 0.0 0

内 15号	対策工法の検討						
名称・規格	条件	単位	数量	単価	金額	摘要	
主任技師		人	0.1				
技師(A)		人	0.3				
合計							

# 3次内訳書

単価使用年月	2020.07
歩掛適用年月	2020.07
労務調整係数	1.000-00000 0.0 0

内 16号	設計図作成						
名称・規格	条件	単位	数量	単価	金額	摘要	
技師(C)		人	0.6				
技術員		人	0.6				
合計							

# 3次内訳書

単価使用年月	2020.07
歩掛適用年月	2020.07
労務調整係数	1.000-00000 0.0 0

内 17号	数量計算						
名称・規格		条件	単位	数量	単価	金額	摘要
技師(C)			人	0.3			
技術員			人	0.3			
合計							

# 3次内訳書

単価使用年月	2020.07
歩掛適用年月	2020.07
労務調整係数	1.000-00000 0.0 0

内 18号	対策工法の検討						
名称・規格		条件	単位	数量	単価	金額	摘要
主任技師			人	0.4			
技師(A)			人	0.6			
合計							

# 3次内訳書

単価使用年月	2020.07
歩掛適用年月	2020.07
労務調整係数	1.000-00000 0.0 0

内 19号	設計図作成						
名称・規格	条件	単位	数量	単価	金額	摘要	
技師(C)		人	0.66				
技術員		人	1.43				
合計							

# 3次内訳書

単価使用年月	2020.07
歩掛適用年月	2020.07
労務調整係数	1.000-00000 0.0 0

内 20号	数量計算						
名称・規格	条件	単位	数量	単価	金額	摘要	
技師(C)		人	0.66				
技術員		人	1.43				
合計							

# 1次単価表

単価使用年月	2020.07
歩掛適用年月	2020.07
労務調整係数	1.000-00000 0.0 0

単 1号	損傷箇所確認調査【下椎ノ尾橋】	単位	橋	単位数量	1	単価	
名称・規格		単位	数量	単価	金額	摘要	
	現地踏査	橋	1			単 13号	
	外観変状調査	橋	1			単 14号	
	形状寸法測定	橋	1			単 15号	
	一般図作成	橋	1			単 16号	
	損傷図作成	橋	1			単 17号	
	報告書作成	橋	1			単 18号	
	合計						
	単価					円/橋	

# 1次単価表

単価使用年月	2020.07
歩掛適用年月	2020.07
労務調整係数	1.000-00000 0.0 0

単 2号	橋梁修繕設計【下椎ノ尾橋】	単位	橋	単位数量	1	単価	
名称・規格		条件	単位	数量	単価	金額	摘要
	上部工補修設計		橋	1			単 19号
	下部工補修設計		橋	1			単 20号
	鏡面防水工設計		橋	1			単 21号
	支承防錆設計		橋	1			単 22号
	鋼橋塗装設計		橋	1			単 23号
	施工計画		橋	1			単 24号
	概算工事費算定		橋	1			単 25号
	照査・報告書作成		橋	1			単 26号
	合計						
	単価						円／橋

# 1次単価表

単価使用年月	2020.07
歩掛適用年月	2020.07
労務調整係数	1.000-00000 0.0 0

単 3号	損傷箇所確認調査【天神橋】		単位	橋	単位数量	1	単価	
	名称・規格	条件	単位	数量	単価	金額	摘要	
	現地踏査		橋	1			単 13号	
	外観変状調査		橋	1			単 27号	
	形状寸法測定		橋	1			単 28号	
	一般図作成		橋	1			単 16号	
	損傷図作成		橋	1			単 29号	
	報告書作成		橋	1			単 18号	
	合計							
	単価						円/橋	



# 1次単価表

単価使用年月	2020.07
歩掛適用年月	2020.07
労務調整係数	1.000-00000 0.0 0

単 4号	橋梁修繕設計【天神橋】	単位	橋	単位数量	1	単価	
名称・規格		条件	単位	数量	単価	金額	摘要
	上部工補修設計		橋	1			単 30号
	下部工補修設計		基	1			単 31号
	鋼欄・防護柵取替設計		橋	1			単 32号
	支承防錆設計		橋	1			単 33号
	鋼橋塗装設計		橋	1			単 34号
	施工計画		橋	1			単 24号
	概算工事費算定		橋	1			単 25号
	照査・報告書作成		橋	1			単 26号
	合計						
	単価						円／橋

# 1次単価表

単価使用年月	2020.07
歩掛適用年月	2020.07
労務調整係数	1.000-00000 0.0 0

単 5号	関係機関打合せ協議		単位	機関	単位数量	1	単価	
名称・規格		条件	単位	数量	単価	金額	摘要	
	関係機関打合せ協議		機関	1			単 35号	
	合計						円/機関	

# 1次単価表

単価使用年月	2020.07
歩掛適用年月	2020.07
労務調整係数	1.000-00000 0.0 0

単 6号	交通誘導警備員	A	単位	人日	単位数量	1	単価	
名称・規格		条件	単位	数量	単価	金額	摘要	
	交通誘導警備員A		人	1				
	合計						円/人日	

# 1次単価表

単価使用年月	2020.07
歩掛適用年月	2020.07
労務調整係数	1.000-00000 0.0 0

単 7号	交通誘導警備員	B	単位	人日	単位数量	1	単価	
名称・規格		条件	単位	数量	単価	金額	摘要	
	交通誘導警備員B		人	1				
	合計							
	単価						円/人日	

# 1次単価表

単価使用年月	2020.07
歩掛適用年月	2020.07
労務調整係数	1.000-00000 0.0 0

単 8号	4級基準点測量	永久標識設置なし, 伐採含まない	単位	点	単位数量	1	単価	
名称・規格		条件	単位	数量	単価	金額	摘要	
	作業計画 永久標識設置なし 伐採含まない		点	1			単 37号	
	選点 永久標識設置なし 伐採含まない		点	1			単 38号	
	観測 永久標識設置なし 伐採含まない		点	1			単 39号	
	計算整理 永久標識設置なし 伐採含まない		点	1			単 40号	
	合計							
	単価						円/点	

# 1次単価表

単価使用年月	2020.07
歩掛適用年月	2020.07
労務調整係数	1.000-00000 0.0 0

単 9号	仮BM設置測量		単位	km	単位数量	1	単価	
	名称・規格	条件	単位	数量	単価	金額	摘要	
	測定設置		km	1			単 41号	
	計算		km	1			単 42号	
	点検整理		km	1			単 43号	
	合計							
	単価						円/km	

# 1次単価表

単価使用年月	2020.07
歩掛適用年月	2020.07
労務調整係数	1.000-00000 0.0 0

単 10号	縦断測量		単位	km	単位数量	1	単価	
名称・規格		条件	単位	数量	単価	金額	摘要	
	観測 縦断測量		km	1			単 44号	
	縦断面図作成 縦断測量		km	1			単 45号	
	点検整理 縦断測量		km	1			単 46号	
	合計							
	単価						円/km	

# 1次単価表

単価使用年月	2020.07
歩掛適用年月	2020.07
労務調整係数	1.000-00000 0.0 0

単 11号	塗膜採取・分析		単位	橋	単位数量	1	単価	
名称・規格		条件	単位	数量	単価	金額	摘要	
	塗膜分析		試験	1				
	試料採取		箇所	1				復旧費含む
	合計							
	単価							円/橋

# 1次単価表

単価使用年月	2020.07
歩掛適用年月	2020.07
労務調整係数	1.000-00000 0.0 0

単 12号	調書作成		単位	橋	単位数量	1	単価	
名称・規格		条件	単位	数量	単価	金額	摘要	
	定期点検調書作成		橋	1				単 47号
	合計							
	単価							円/橋

# 2次単価表

単価使用年月	2020.07
歩掛適用年月	2020.07
労務調整係数	1.000-00000 0.0 0

単 13号	現地踏査		単位	橋	単位数量	1	単価	
名称・規格		条件	単位	数量	単価	金額	摘要	
	主任技師		人	0.6				
	技師(A)		人	0.6				
	技師(B)		人	0.6				
	合計							
	単価							円/橋



# 2次単価表

単価使用年月	2020.07
歩掛適用年月	2020.07
労務調整係数	1.000-00000 0.0 0

単 14号	外観変状調査		単位	橋	単位数量	1	単価	
名称・規格		条件	単位	数量	単価	金額	摘要	
	技師(B)		人	0.72				
	技師(C)		人	0.72				
	技術員		人	0.72				
	合計							
	単価						円/橋	

# 2次単価表

単価使用年月	2020.07
歩掛適用年月	2020.07
労務調整係数	1.000-00000 0.0 0

単 15号	形状寸法測定		単位	橋	単位数量	1	単価	
名称・規格		条件	単位	数量	単価	金額	摘要	
	技師(B)		人	0.72				
	技師(C)		人	0.72				
	技術員		人	0.72				
	合計							
	単価						円/橋	

## 2次単価表

単価使用年月	2020.07
歩掛適用年月	2020.07
労務調整係数	1.000-00000 0.0 0

単 16号	一般図作成	条件	単位	橋	単位数量	金額	単価	摘要
名称・規格	条件	単位	数量	単価	金額	摘要		
技師(A)		人	0.5					
技師(B)		人	1					
技師(C)		人	1					
合計								
単価							円/橋	

# 2次単価表

単価使用年月	2020.07
歩掛適用年月	2020.07
労務調整係数	1.000-00000 0.0 0

単 17号	損傷図作成		単位	橋	単位数量	1	単価	
名称・規格		条件	単位	数量	単価	金額	摘要	
	技師(B)		人	0.48				
	技師(C)		人	0.48				
	技術員		人	1.8				
	合計							
	単価						円/橋	

# 2次単価表

単価使用年月	2020.07
歩掛適用年月	2020.07
労務調整係数	1.000-00000 0.0 0

単 18号	報告書作成		単位	橋	単位数量	1	単価	
名称・規格		条件	単位	数量	単価	金額	摘要	
	主任技師		人	0.1				
	技師(B)		人	0.6				
	技師(C)		人	0.6				
	技術員		人	0.6				
	合計							
	単価						円/橋	

# 2次単価表

単価使用年月	2020.07
歩掛適用年月	2020.07
労務調整係数	1.000-00000 0.0 0

単 19号	上部工補修設計		単位	橋	単位数量	1	単価	
名称・規格		条件	単位	数量	単価	金額	摘要	
	対策工法の検討		橋	1			単 48号	
	設計図作成		橋	1			単 49号	
	数量計算		橋	1			単 50号	
	合計							
	単価						円/橋	

# 2次単価表

単価使用年月	2020.07
歩掛適用年月	2020.07
労務調整係数	1.000-00000 0.0 0

単 20号	下部工補修設計		単位	橋	単位数量	1	単価	
名称・規格		条件	単位	数量	単価	金額	摘要	
	対策工法の検討		橋	1			単 51号	
	設計図作成		橋	1			単 52号	
	数量計算		橋	1			単 53号	
	合計							
	単価						円/橋	

# 2次単価表

単価使用年月	2020.07
歩掛適用年月	2020.07
労務調整係数	1.000-00000 0.0 0

単 21号	鏡面防水工設計		単位	橋	単位数量	1	単価	
名称・規格		条件	単位	数量	単価	金額	摘要	
	対策工法の検討		橋	1			単 51号	
	設計図作成		橋	1			単 52号	
	数量計算		橋	1			単 54号	
	合計							
	単価						円/橋	



# 2次単価表

単価使用年月	2020.07
歩掛適用年月	2020.07
労務調整係数	1.000-00000 0.0 0

単 22号	支承防錆設計		単位	橋	単位数量	1	単価	
名称・規格		条件	単位	数量	単価	金額	摘要	
	対策工法の検討		橋	1			単 55号	
	設計図作成		橋	1			単 56号	
	数量計算		橋	1			単 57号	
	合計							
	単価						円/橋	

# 2次単価表

単価使用年月	2020.07
歩掛適用年月	2020.07
労務調整係数	1.000-00000 0.0 0

単 23号	鋼橋塗装設計		単位	橋	単位数量	1	単価	
名称・規格		条件	単位	数量	単価	金額	摘要	
	対策工法の検討		橋	1			単 58号	
	設計図作成		橋	1			単 49号	
	数量計算		橋	1			単 50号	
	合計							
	単価						円/橋	

# 2次単価表

単価使用年月	2020.07
歩掛適用年月	2020.07
労務調整係数	1.000-00000 0.0 0

単 24号	施工計画		単位	橋	単位数量	1	単価	
名称・規格		条件	単位	数量	単価	金額	摘要	
	工程計画		橋	1			単 59号	
	施工要領		橋	1			単 60号	
	施工計画図		橋	1			単 61号	
	合計							
	単価						円/橋	

## 2次単価表

単価使用年月	2020.07
歩掛適用年月	2020.07
労務調整係数	1.000-00000 0.0 0

単 25号	概算工事費算定		単位	橋	単位数量	1	単価	
名称・規格		条件	単位	数量	単価	金額	摘要	
	概算工事費算定		橋	1				単 62号
	合計							
	単価							円/橋

## 2次単価表

単価使用年月	2020.07
歩掛適用年月	2020.07
労務調整係数	1.000-00000 0.0 0

単 26号	調査・報告書作成		単位	橋	単位数量	1	単価	
名称・規格		条件	単位	数量	単価	金額	摘要	
	調査・報告書作成		橋	1				単 63号
	合計							
	単価							円/橋

# 2次単価表

単価使用年月	2020.07
歩掛適用年月	2020.07
労務調整係数	1.000-00000 0.0 0

単 27号	外観変状調査		単位	橋	単位数量	1	単価	
名称・規格		条件	単位	数量	単価	金額	摘要	
	技師(B)		人	0.42				
	技師(C)		人	0.42				
	技術員		人	0.42				
	合計							
	単価						円/橋	

# 2次単価表

単価使用年月	2020.07
歩掛適用年月	2020.07
労務調整係数	1.000-00000 0.0 0

単 28号	形状寸法測定		単位	橋	単位数量	1	単価	
名称・規格		条件	単位	数量	単価	金額	摘要	
	技師(B)		人	0.42				
	技師(C)		人	0.42				
	技術員		人	0.42				
	合計							
	単価						円/橋	

## 2次単価表

単価使用年月	2020.07
歩掛適用年月	2020.07
労務調整係数	1.000-00000 0.0 0

単 29号	損傷図作成		単位	橋	単位数量	1	単価	
名称・規格		条件	単位	数量	単価	金額	摘要	
	技師(B)		人	0.28				
	技師(C)		人	0.28				
	技術員		人	1.05				
	合計							
	単価						円/橋	

# 2次単価表

単価使用年月	2020.07
歩掛適用年月	2020.07
労務調整係数	1.000-00000 0.0 0

単 30号	上部工補修設計		単位	橋	単位数量	1	単価	
名称・規格		条件	単位	数量	単価	金額	摘要	
	対策工法の検討		橋	1			単 48号	
	設計図作成		橋	1			単 64号	
	数量計算		橋	1			単 65号	
	合計							
	単価						円/橋	



# 2次単価表

単価使用年月	2020.07
歩掛適用年月	2020.07
労務調整係数	1.000-00000 0.0 0

単 31号	下部工補修設計		単位	基	単位数量	1	単価	
名称・規格		条件	単位	数量	単価	金額	摘要	
	対策工法の検討		基	1				単 66号
	設計図作成		基	1				単 67号
	数量計算		基	1				単 68号
	合計							
	単価							円/基

# 2次単価表

単価使用年月	2020.07
歩掛適用年月	2020.07
労務調整係数	1.000-00000 0.0 0

単 32号	鋼欄・防護柵取替設計		単位	橋	単位数量	1	単価	
名称・規格		条件	単位	数量	単価	金額	摘要	
	対策工法の検討		橋	1			単 51号	
	設計図作成		橋	1			単 56号	
	数量計算		橋	1			単 54号	
	合計							
	単価						円/橋	

# 2次単価表

単価使用年月	2020.07
歩掛適用年月	2020.07
労務調整係数	1.000-00000 0.0 0

単 33号	支承防錆設計		単位	橋	単位数量	1	単価	
名称・規格		条件	単位	数量	単価	金額	摘要	
	対策工法の検討		式	1			内 15号	
	設計図作成		式	1			内 16号	
	数量計算		式	1			内 17号	
	合計							
	単価						円/橋	

# 2次単価表

単価使用年月	2020.07
歩掛適用年月	2020.07
労務調整係数	1.000-00000 0.0 0

単 34号	鋼橋塗装設計		単位	橋	単位数量	1	単価	
名称・規格		条件	単位	数量	単価	金額	摘要	
	対策工法の検討		式	1			内 18号	
	設計図作成		式	1			内 19号	
	数量計算		式	1			内 20号	
	合計							
	単価						円/橋	

## 2次単価表

単価使用年月	2020.07
歩掛適用年月	2020.07
労務調整係数	1.000-00000 0.0 0

単 35号	関係機関打合せ協議		単位	機関	単位数量	1	単価	
名称・規格		条件	単位	数量	単価	金額	摘要	
主任技師			人	0.5				
技師(A)			人	0.5				
合計								
単価								円／機関

# 2次単価表

単価使用年月	2020.07
歩掛適用年月	2020.07
労務調整係数	1.000-00000 0.0 0

単 36号	橋梁点検車運転	条件	単位	日	単位数量	金額	単価	摘要
名称・規格	条件	単位	数量	単価	金額	摘要		
運転手(一般)		人	1					
軽油 1.2号		L	47.76					
橋梁点検車賃料 BT-200相当		供用日	1.4					
合計								
単価							円/日	

# 2次単価表

単価使用年月	2020.07
歩掛適用年月	2020.07
労務調整係数	1.000-00000 0.0 0

単 37号	作業計画 永久標識設置なし 伐採含まない		単位	点	単位数量	35	単価	
名称・規格		条件	単位	数量	単価	金額	摘要	
	測量主任技師 内業		人	0.5				
	測量技師 内業		人	1				
	測量技師補 内業		人	0.5				
	機械経費		式	1				
	通信運搬費等		式	1				
	材料費		式	1				
	精度管理費		式	1				
	変化率							
	合計							
	単価							円/点

## 2次単価表

単価使用年月	2020.07
歩掛適用年月	2020.07
労務調整係数	1.000-00000 0.0 0

単 38号	選点 永久標識設置なし 伐採含まない	条件	単位	点	単位数量	金額	単価	概要
名称・規格	条件	単位	数量	単価	金額	摘要		
測量技師 外業		人	2.5					
測量技師補 外業		人	2.5					
測量助手 外業		人	2					
機械経費		式	1					
通信運搬費等		式	1					
材料費		式	1					
精度管理費		式	1					
変化率								
合計								
単価								円/点



# 2次単価表

単価使用年月	2020.07
歩掛適用年月	2020.07
労務調整係数	1.000-00000 0.0 0

単 39号	観測 永久標識設置なし 伐採含まない	単位	点	単位数量	35	単価	
名称・規格	条件	単位	数量	単価	金額	摘要	
測量技師 外業		人	3				
測量技師補 外業		人	3				
測量助手 外業		人	5				
機械経費		式	1				
通信運搬費等		式	1				
材料費		式	1				
精度管理費		式	1				
変化率							
合計							
単価							円/点

# 2次単価表

単価使用年月	2020.07
歩掛適用年月	2020.07
労務調整係数	1.000-00000 0.0 0

単 40号	計算整理 永久標識設置なし 伐採含まない		単位	点	単位数量	35	単価	
名称・規格		条件	単位	数量	単価	金額	摘要	
	測量主任技師 内業		人	0.5				
	測量技師 内業		人	1.5				
	測量技師補 内業		人	2				
	測量助手 内業		人	1				
	機械経費		式	1				
	通信運搬費等		式	1				
	材料費		式	1				
	精度管理費		式	1				
	変化率							
	合計							
	単価							円/点

## 2次単価表

単価使用年月	2020.07
歩掛適用年月	2020.07
労務調整係数	1.000-00000 0.0 0

単 41号	測定設置	条件	単位	km	単位数量	金額	単価
名称・規格		条件	単位	数量	単価	金額	摘要
	測量技師 外業		人	0.8			
	測量技師補 外業		人	0.8			
	測量助手 外業		人	0.8			
	機械経費		式	1			
	材料費		式	1			
	精度管理費		式	1			
	変化率						
	合計						
	単価						円/km

# 2次単価表

単価使用年月	2020.07
歩掛適用年月	2020.07
労務調整係数	1.000-00000 0.0 0

単 42号	計算		単位	km	単位数量	1	単価	
名称・規格		条件	単位	数量	単価	金額	摘要	
	測量技師補 内業		人	0.2				
	測量助手 内業		人	0.1				
	機械経費		式	1				
	材料費		式	1				
	精度管理費		式	1				
	変化率							
	合計							
	単価						円/km	

# 2次単価表

単価使用年月	2020.07
歩掛適用年月	2020.07
労務調整係数	1.000-00000 0.0 0

単 43号	点検整理		単位	km	単位数量	1	単価	
名称・規格		条件	単位	数量	単価	金額	摘要	
	測量技師 内業		人	0.2				
	測量技師補 内業		人	0.2				
	機械経費		式	1				
	材料費		式	1				
	精度管理費		式	1				
	変化率							
	合計							
	単価							円/km

## 2次単価表

単価使用年月	2020.07
歩掛適用年月	2020.07
労務調整係数	1.000-00000 0.0 0

単 44号	観測 縦断測量	条件	単位	km	単位数量	金額	単価	摘要
名称・規格		条件	単位	数量	単価	金額	摘要	
	測量技師 外業		人	1.4				
	測量技師補 外業		人	1.5				
	測量助手 外業		人	1.5				
	機械経費		式	1				
	材料費		式	1				
	精度管理費		式	1				
	変化率							
	合計							
	単価						円/km	

# 2次単価表

単価使用年月	2020.07
歩掛適用年月	2020.07
労務調整係数	1.000-00000 0.0 0

単 45号	縦断面図作成 縦断測量		単位	km	単位数量	1	単価	
名称・規格		条件	単位	数量	単価	金額	摘要	
	測量技師 内業		人	0.4				
	測量技師補 内業		人	0.5				
	測量助手 内業		人	0.4				
	機械経費		式	1				
	材料費		式	1				
	精度管理費		式	1				
	変化率							
	合計							
	単価							円/km

# 2次単価表

単価使用年月	2020.07
歩掛適用年月	2020.07
労務調整係数	1.000-00000 0.0 0

単 46号	点検整理 縦断測量		単位	km	単位数量	1	単価	
名称・規格		条件	単位	数量	単価	金額	摘要	
	測量技師 内業		人	0.3				
	測量技師補 内業		人	0.2				
	機械経費		式	1				
	材料費		式	1				
	精度管理費		式	1				
	変化率							
	合計							
	単価						円/km	



## 2次単価表

単価使用年月	2020.07
歩掛適用年月	2020.07
労務調整係数	1.000-00000 0.0 0

単 47号	定期点検調書作成		単位	橋	単位数量	10	単価	
	名称・規格	条件	単位	数量	単価	金額		摘要
	技師(B)		人	0.5				
	技師(C)		人	2				
	技術員		人	1				
	合計							
	単価						円/橋	

# 3次単価表

単価使用年月	2020.07
歩掛適用年月	2020.07
労務調整係数	1.000-00000 0.0 0

単 48号	対策工法の検討		単位	橋	単位数量	1	単価	
名称・規格		条件	単位	数量	単価	金額	摘要	
主任技師			人	0.3				
技師(A)			人	0.3				
合計								
単価							円/橋	

# 3次単価表

単価使用年月	2020.07
歩掛適用年月	2020.07
労務調整係数	1.000-00000 0.0 0

単 49号	設計図作成		単位	橋	単位数量	1	単価	
名称・規格		条件	単位	数量	単価	金額	摘要	
技師(C)			人	0.66				
技術員			人	1.43				
合計								
単価							円/橋	

### 3次単価表

単価使用年月	2020.07
歩掛適用年月	2020.07
労務調整係数	1.000-00000 0.0 0

単 50号	数量計算		単位	橋	単位数量	1	単価	
名称・規格		条件	単位	数量	単価	金額	摘要	
	技師(C)		人	0.66				
	技術員		人	1.43				
	合計							
	単価							円/橋

### 3次単価表

単価使用年月	2020.07
歩掛適用年月	2020.07
労務調整係数	1.000-00000 0.0 0

単 51号	対策工法の検討		単位	橋	単位数量	1	単価	
名称・規格		条件	単位	数量	単価	金額	摘要	
	主任技師		人	0.1				
	技師(A)		人	0.1				
	合計							
	単価							円/橋

# 3次単価表

単価使用年月	2020.07
歩掛適用年月	2020.07
労務調整係数	1.000-00000 0.0 0

単 52号	設計図作成		単位	橋	単位数量	1	単価	
名称・規格		条件	単位	数量	単価	金額	摘要	
技師(C)			人	0.3				
技術員			人	0.6				
合計								
単価							円/橋	

# 3次単価表

単価使用年月	2020.07
歩掛適用年月	2020.07
労務調整係数	1.000-00000 0.0 0

単 53号	数量計算		単位	橋	単位数量	1	単価	
名称・規格		条件	単位	数量	単価	金額	摘要	
技師(C)			人	0.3				
技術員			人	0.6				
合計								
単価							円/橋	

### 3次単価表

単価使用年月	2020.07
歩掛適用年月	2020.07
労務調整係数	1.000-00000 0.0 0

単 54号	数量計算		単位	橋	単位数量	1	単価	
名称・規格		条件	単位	数量	単価	金額	摘要	
	技師(C)		人	0.1				
	技術員		人	0.1				
	合計							
	単価							円/橋

### 3次単価表

単価使用年月	2020.07
歩掛適用年月	2020.07
労務調整係数	1.000-00000 0.0 0

単 55号	対策工法の検討		単位	橋	単位数量	1	単価	
名称・規格		条件	単位	数量	単価	金額	摘要	
	主任技師		人	0.1				
	技師(A)		人	0.3				
	合計							
	単価							円/橋

# 3次単価表

単価使用年月	2020.07
歩掛適用年月	2020.07
労務調整係数	1.000-00000 0.0 0

単 56号	設計図作成		単位	橋	単位数量	1	単価	
名称・規格		条件	単位	数量	単価	金額	摘要	
技師(C)			人	0.6				
技術員			人	0.6				
合計								
単価							円/橋	

# 3次単価表

単価使用年月	2020.07
歩掛適用年月	2020.07
労務調整係数	1.000-00000 0.0 0

単 57号	数量計算		単位	橋	単位数量	1	単価	
名称・規格		条件	単位	数量	単価	金額	摘要	
技師(C)			人	0.3				
技術員			人	0.3				
合計								
単価							円/橋	

# 3次単価表

単価使用年月	2020.07
歩掛適用年月	2020.07
労務調整係数	1.000-00000 0.0 0

単 58号	対策工法の検討		単位	橋	単位数量	1	単価	
名称・規格		条件	単位	数量	単価	金額	摘要	
主任技師			人	0.4				
技師(A)			人	0.6				
合計								
単価							円/橋	

# 3次単価表

単価使用年月	2020.07
歩掛適用年月	2020.07
労務調整係数	1.000-00000 0.0 0

単 59号	工程計画		単位	橋	単位数量	1	単価	
名称・規格		条件	単位	数量	単価	金額	摘要	
主任技師			人	0.6				
技師(A)			人	1.2				
合計								
単価							円/橋	

# 3次単価表

単価使用年月	2020.07
歩掛適用年月	2020.07
労務調整係数	1.000-00000 0.0 0

単 60号	施工要領		単位	橋	単位数量	1	単価	
名称・規格		条件	単位	数量	単価	金額	摘要	
	技師(A)		人	0.6				
	技師(B)		人	1.2				
	合計							
	単価							円/橋



# 3次単価表

単価使用年月	2020.07
歩掛適用年月	2020.07
労務調整係数	1.000-00000 0.0 0

単 61号	施工計画図		単位	橋	単位数量	1	単価	
名称・規格		条件	単位	数量	単価	金額	摘要	
	技師(B)		人	0.6				
	技師(C)		人	0.6				
	技術員		人	1.2				
	合計							
	単価						円/橋	

# 3次単価表

単価使用年月	2020.07
歩掛適用年月	2020.07
労務調整係数	1.000-00000 0.0 0

単 62号	概算工事費算定		単位	橋	単位数量	1	単価	
名称・規格		条件	単位	数量	単価	金額	摘要	
	技師(A)		人	0.6				
	技術員		人	1.2				
	合計							
	単価							円/橋

# 3次単価表

単価使用年月	2020.07
歩掛適用年月	2020.07
労務調整係数	1.000-00000 0.0 0

単 63号	調査・報告書作成		単位	橋	単位数量	1	単価	
	名称・規格	条件	単位	数量	単価	金額	摘要	
	主任技師		人	0.5				
	技師(A)		人	1				
	技師(B)		人	2				
	技師(C)		人	2				
	技術員		人	1				
	合計							
	単価						円/橋	

# 3次単価表

単価使用年月	2020.07
歩掛適用年月	2020.07
労務調整係数	1.000-00000 0.0 0

単 64号	設計図作成		単位	橋	単位数量	1	単価	
名称・規格		条件	単位	数量	単価	金額	摘要	
技師(C)			人	0.54				
技術員			人	1.17				
合計								
単価								円/橋

# 3次単価表

単価使用年月	2020.07
歩掛適用年月	2020.07
労務調整係数	1.000-00000 0.0 0

単 65号	数量計算		単位	橋	単位数量	1	単価	
名称・規格		条件	単位	数量	単価	金額	摘要	
技師(C)			人	0.54				
技術員			人	1.17				
合計								
単価								円/橋

## 3次単価表

単価使用年月	2020.07
歩掛適用年月	2020.07
労務調整係数	1.000-00000 0.0 0

単 66号	対策工法の検討		単位	基	単位数量	1	単価	
名称・規格		条件	単位	数量	単価	金額	摘要	
	主任技師		人	0.1				
	技師(A)		人	0.1				
	合計							
	単価							円/基

## 3次単価表

単価使用年月	2020.07
歩掛適用年月	2020.07
労務調整係数	1.000-00000 0.0 0

単 67号	設計図作成		単位	基	単位数量	1	単価	
名称・規格		条件	単位	数量	単価	金額	摘要	
	技師(C)		人	0.3				
	技術員		人	0.6				
	合計							
	単価							円/基

# 3次単価表

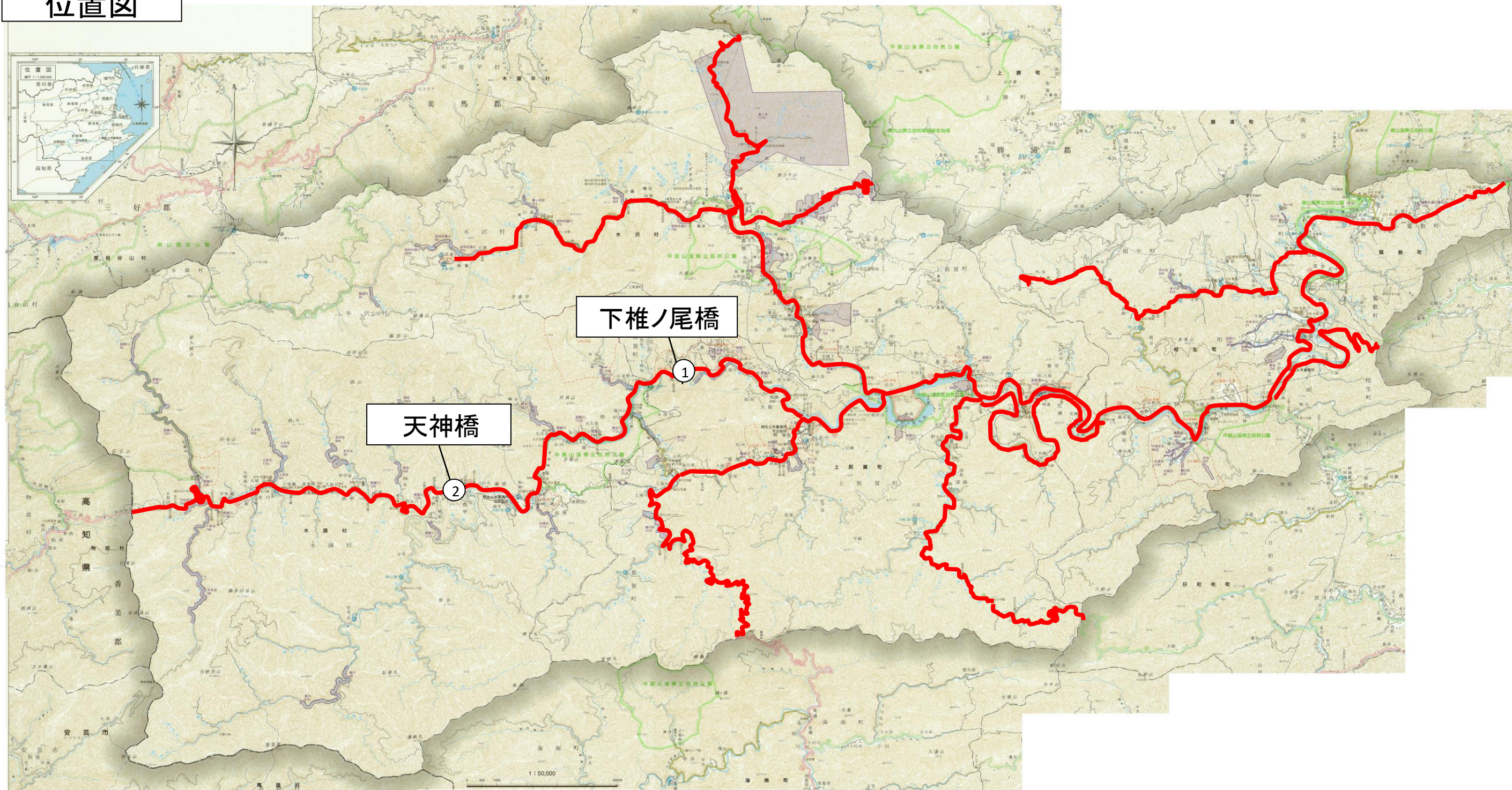
単価使用年月	2020.07
歩掛適用年月	2020.07
労務調整係数	1.000-00000 0.0 0

単 68号	数量計算		単位	基	単位数量	1	単価	
名称・規格		条件	単位	数量	単価	金額	摘要	
	技師(C)		人	0.3				
	技術員		人	0.6				
	合計							
	単価							円/基

測量業務に対する見積参考資料(積算条件)

種別	細別	積算条件	
4級基準点測量	4級基準点測量	地域	原野 丘陵地
路線測量		地形 交通量 曲線数 測量幅 測点間隔	原野 丘陵地 0~1000台未満/12時間
現地測量		地域 縮尺	原野 丘陵地 1/250

# 位置図



委託業務名: R2那土 国道195号(下椎ノ尾橋他1橋) 那賀・白石他 橋梁修繕設計業務

委託業務箇所: 那賀郡那賀町白石他